

www.kokusaexpress.com



Kokusai Express



Global Forwarding and Logistics Service Provider



 株式会社 国際エクスプレス  
KOKUSAI EXPRESS CO., LTD.



**Head Office**  
14F Shinagawa Seaside Canal Tower, 4-12-6  
Higashi-Shinagawa, Shinagawa-ku, Tokyo 140-0002, Japan  
TEL:(+)81-3-6748-0600 / FAX:(+)81-3-6748-0480



**Tokyo Branch**  
5-1-1 Tokai, Ota-ku, Tokyo-to 143-0001, Japan  
TEL:(+)81-3-5755-1011 / FAX:(+)81-3-5755-1005



**Tokyo Air Cargo Branch**  
4-2-3 Tokai, Ota-ku, Tokyo 143-0001, Japan  
TEL:(+)81-3-6412-9071 / FAX:(+)81-3-5755-8334



**Yokohama Branch**  
279-1 Yamashita-cho, Naka-ku, Yokohama-shi,  
Kanagawa 231-0023, Japan  
TEL:(+)81-45-227-6261 / FAX:(+)81-45-227-6034



**Osaka Branch**  
2-3-37 Nankokita, Suminoe-ku, Osaka-shi,  
Osaka 559-0034, Japan  
TEL:(+)81-6-4703-1234 / FAX:(+)81-6-4703-1239



**Narita Branch**  
#201 Honda Logistics 1116-1 Hishida, Shibayama-machi,  
Sanbu-gun, Chiba 289-1602, Japan  
TEL:(+)81-479-85-6040 / FAX:(+)81-479-85-6045



**Kansai Int'l Airport Branch**  
#0170A International Cargo Agent Building 1,  
1 Senshu-kuko Minami, Sennan-shi, Osaka 549-0021, Japan  
TEL:(+)81-72-447-4188 / FAX:(+)81-72-447-4199



**Hakata Branch**  
4-2-39 Hakozakifuto, Higashi-ku, Fukuoka-shi,  
Fukuoka 812-0051, Japan  
TEL:(+)81-92-235-3055 / FAX:(+)81-235-3056



**Korea Branch**  
31, Gangseo-ro 56ga-gil, Gangseo-gu, Seoul 07583, Korea  
TEL: (+)82-2-3143-5555 / FAX: (+)82-2-3143-5588



**Korea Susaek Warehouse**  
36, Guryong-gil, Mapo-gu, Seoul 03917, Korea  
TEL: (+)82-70-4693-5840 / FAX: (+)82-2-2662-5281



**Busan Customs Warehouse, Korea**  
325 Shinsen-ro, Nam-gu, Busan 48548, Korea  
TEL: (+)82-70-4693-5840 / FAX: (+)82-2-2662-5281



Company Group e-mail : [japan@kokusaexpress.com](mailto:japan@kokusaexpress.com)  
[korea@kukjae.com](mailto:korea@kukjae.com)

 株式会社 国際エクスプレス  
KOKUSAI EXPRESS CO., LTD.

# 글로벌 종합물류기업 **KSE**



企業の成功여부는 **信義** 있는 **만남**에 있습니다.

VISION 2030	
<b>경영이념</b>	도전과 열정으로 가치·창조·경쟁을 추구한다.
<b>경영비전</b>	고객 행복 경영·가치·관계·체제 혁신을 위해 노력한다.
<b>경영방침</b>	변화에 두려워 하지 않고 꿈과 희망을 위해 내일을 창조한다.
<b>경영목표</b>	2030년 매출 1조원
<b>슬로건</b>	세계와 함께하는 KSE
<b>사훈</b>	3S정신(신속·정확·안전) Speedy·Surely·Safety



일본 공동물류센터  
**kotra**  
대한무역투자진흥공사  
공식 지정업체



**aT Center**  
한국농수산물유통공사  
공식 지정업체



**KOSME**  
중소벤처기업진흥공단  
(전자상거래)  
공식 지정업체

## 陸 海 空



### 육상운송

트럭 운송을 중심으로 전국적으로 내륙, 해상, 항공 운송 서비스를 제공한다. 고객으로부터 의뢰받은 화물의 크기, 모양, 무게에 따른 최적의 운송 방법을 제안하여 고객이 지정한 장소까지 저렴한 가격으로 빠르고 효율적으로 배송해 드립니다.



### 해상운송

NVOCC(Freight forwarder)으로서 국제 해상 화물 운송도 제공하고 있습니다. LCL, FCL SERVICE를 포함하여 벌크선 화물 취급까지 폭넓은 해상운송 서비스와 수출입통관, 물류컨설팅을 제공합니다.



### 항공운송

KSE는 세계를 연결하는 네트워크를 통해 DOOR TO DOOR에 의한 일괄 운송으로 전 세계 네트워크에 의한 최적의 운송 Route와 Cost Performance를 제공합니다.



### 물류창고

완벽한 보안 시스템 구축, 화물을 안전하게 관리하고 있으며, KSE는 물류 거점으로서 전국의 주요 각지에 물류 센터를 운영하고 있습니다. 고객의 요구에 의한 최적 물류를 실현합니다.



### 해외특송택배

편리한 서비스와 저렴한 가격으로 보내는 분의 정성까지 배달해 드리는 서비스를 제공해 드립니다.  
•Premium Air Service  
•Economy Ferry Service- KSE Service



### 이사서비스

- 해외 이사  
- 국내 이사  
- 사무소 이전  
KSE는 이사에 관한 모든 제반 절차 등 종합적으로 코디해 드립니다.



### 물류 컨설팅

고객의 입장에서 업무 전반에 있어서의 물류의 기획·설계·운영을 실시하는 물류 컨설팅을 전개해 고객에게 최적의 로지스틱스를 제공하고 있습니다.



### 풀필먼트

KSE는 글로벌 전자상거래 물류에 특화되어 고객이 필요로 하는 일련의 프로세스를 WMS 시스템을 통해 통합 처리하는 물류대행 서비스를 합니다.



### 수출입 통관

보다 정확하게, 보다 신속히, 안전하게"를 모토로 각국의 법률·규칙에 정통한 스태프가 수출입에 필요한 업무 수속을 확인하는 것과 동시에, 관련 업무를 전체적으로 지원합니다.



### 전시·공연·미술품운송

- 전시 화물  
- 공연 화물  
- 미술품 등의 포장·보관·운송·반입·설치·반출까지 일련의 작업을 논스톱으로 안전하고 신속한 서비스를 제공합니다.



### 프로젝트 화물운송

KSE는 풍부한 운송 경험과 KNOW-HOW를 기반으로 초중량 화물, 벌크화물, 대형 플랜트, 공장 설비·이전 작업을 제공하고 있습니다.



### 반도체&FPD 장비 및 운송

KSE는 종합 물류 기업으로서 30년간의 풍부한 운송 경험과 KNOW-HOW를 기반으로 반도체&FPD 장치 및 운송 작업에 특화된 서비스를 제공하여 항상 해당 기업의 요구에 대응하고 있습니다.

# 1990년에 설립된 KSE는 한일간 경제성장과 함께한 일본 내 대표적 민족 물류 기업입니다.

## 인사말씀



CEO & President

KSE는 진입장벽이 높고 배타적인 일본 물류시장에서 축적된 물류혁신 추진 know-how 및 인재와 기술을 바탕으로 최적의 물류 서비스를 실현함으로써 고객감동과 최고의 경쟁력을 구현해 나가고 있으며 물류 전 영역에 걸친 종합 물류 서비스를 제공하는 종합 물류기업으로 성장하였습니다.

기업 경영에 있어서도 고객 가치를 최우선으로 하는 “CS 경영”을 모토로 하여 고객 주문에 대한 On-time Delivery 체계 구축과 품질 혁신에 역량을 집중해 나가고 있으며, 물류거점 집약화 및 효율적인 창고관리를 통한 “효율경영” 체계 구축에도 전력을 다하고 있습니다.

KSE는 세계화 시대의 기업환경 변화 및 국제 물류의 시대적 흐름에 맞추어 불확실한 미래에 유연하게 대처할 수 있는 핵심 역량 구축을 위한 “미래경영”에 박차를 가함으로써 물류정보시스템 인프라 혁신 및 Global Logistics 전문 인력 육성을 지속적으로 추진해 나갈 계획입니다.

저희 KSE 그룹은 21세기 디지털 시대에 물류혁명을 선도하며 고객의 가치를 창조하는 기업, 고객이 신뢰하는 디지털 물류전문 회사로 거듭 태어남으로써 고객 여러분께 최고의 물류 서비스를 제공할 것을 약속드립니다.

CEO & President  
HAGA WATARU  
Kokusai Express Co., Ltd.

대표이사 나승도

## Company Identity

株式会社 国際エクスプレス KOKUSAI EXPRESS CO., LTD.  
 WORLD ワールドトレーディング(株) WORLD TRADING CO., LTD.  
 (株) 国際ロジстик KOKUSAI EXPRESS KOREA  
 KOKUSAI EXPRESS CO., LTD.  
 KJ LOGISTICS KJ LOGISTICS CO., LTD.  
 (주) 국제로지스틱 KOKUSAI EXPRESS KOREA  
 株式会社 국제익스프레스 KOKUSAI EXPRESS CO., LTD.  
 eFEX.jp e-commerce Fulfillment & Express  
 KUKJAE LOGISTICS CO., LTD.

**토모짱**은 늘 함께하는 친구라는 의미로 근면·성실한 개미를 형상화한 것으로 최첨단 기업의 새로운 탄생과 도약을 의미함.  
**Blue** : 밝은미래 · 희망 · 평화 **Green** : 환경(Eco) · 안전 **Red** : 젊음 · 열정

## 회사소개



회사명	주식회사 코쿠사이익스프레스
설립일	1990년 3월
자본금	100,000,000 (일본:엔)
대표자	나승도
본사	도쿄도 시나가와구 히가시시나가와 4-12-6 시나가와 씨사이드 캐널 타워 14F
도쿄지점	도쿄도 오타구 토카이 5-1-1
도쿄항공지점	도쿄도 오타구 토카이 4-2-3
요코하미지점	가나가와현 요코하마시 나카구 아하시타초 279-1
오사카지점	오사카부 오사카시 스미노에구 난코키타 2-3-37
하카타지점	후쿠오카현 후쿠오카시 히가시구 하코자키 부두 4-2-39
나리타지점	치바현 아미타케군 시바야마초 히사다 1116-1 Honda로지스틱스 나리타 수출입센터 2층 201호
간사이공항점	오사카부 센난시 센슈 공항 남쪽 1번지 제1국제화물대리점 빌딩 2층
한국현지법인	Seoul/Busan (주) 국제로지스틱
종업원수	300명

● 동경물류센터



● 동경항공물류센터



● 요코하미물류센터



● 오사카물류센터



● 하카타물류센터



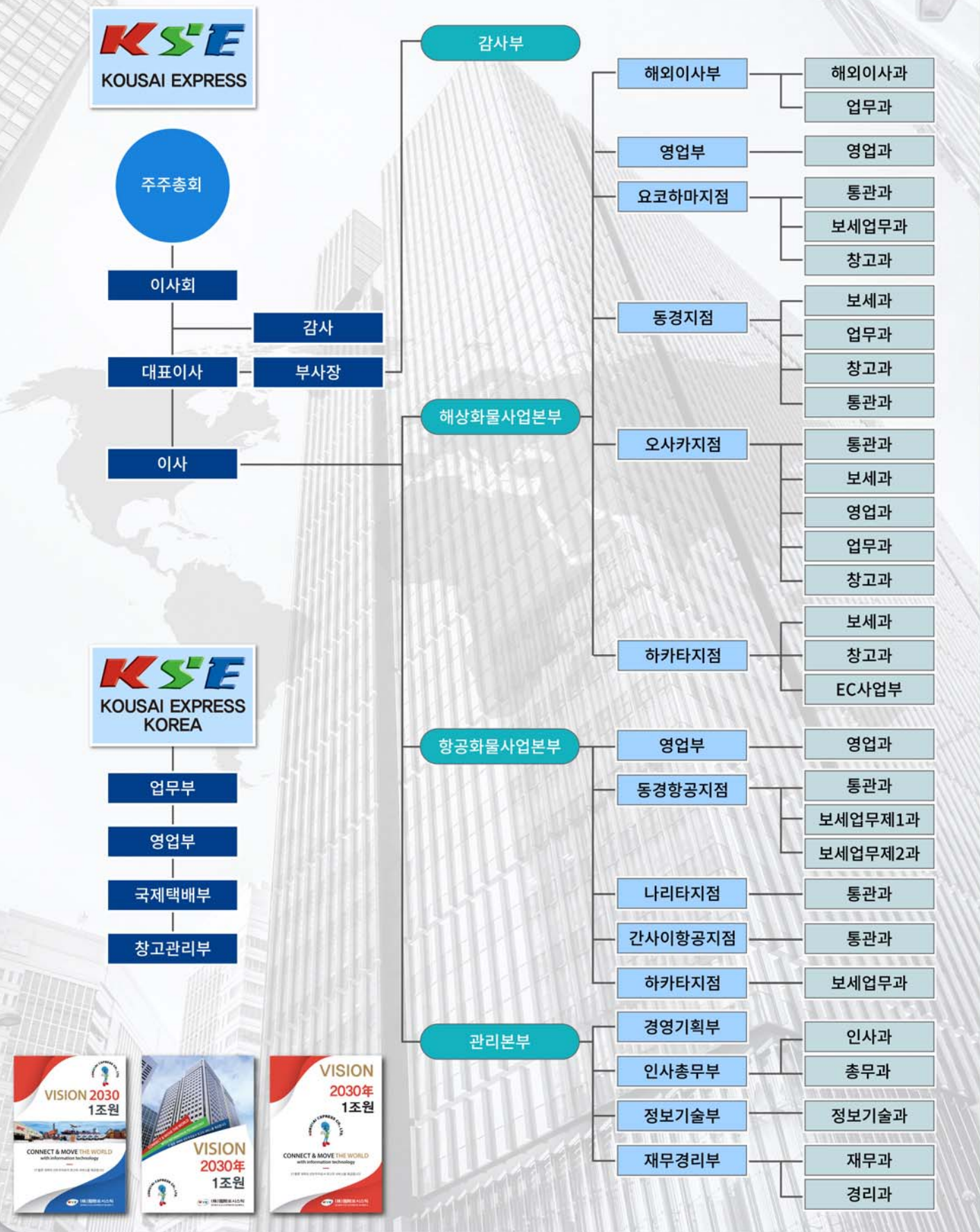
## 사업내용

통관업, 창고업, 해외 이사, 화물 자동차 운송업, 해상 수출입화물, 항공 수출입화물, 국제 택배, 일반항만 운송 사업, 전시·공연·미술품 화물, 프로젝트화물 운송, 포장작업, LCL Consolidation FCL Service, 전자상거래 B2B·B2C

## 연혁

- 2022 한국 국제로지스틱(KOKUSAI EXPRESS KOREA) 수색물류센터 확장 이전
- 2021 본사이전 (도쿄도 시나가와구 히가시시나가와 4-12-6 시나가와 씨사이드 캐널 타워 14층) 한국발 일본항 해상 B2C 업무 개시
- 2019 한국발 일본항 해상 B2C 업무 개시 제 43회 국가생산성대회 대상 수상
- 2019 한국발 일본항 항공 B2C 업무 개시
- 2018 중소벤처기업진흥공단 전자상거래 운송 공식지정업체
- 2017 간사이공항사무소 설립 업무 개시
- 2015 나리타통관센터 설립 업무 개시
- 2014 도쿄 제2보세창고 CFS 업무 개시
- 2013 하네다 공항 보세창고업 허가 및 영업 개시, 한국법인 (주)국제로지스틱 김포공항지점 설치
- 2013 한국법인 (주)국제로지스틱 김포공항세관 특송업체 등록 및 항공택배업무 개시
- 2012 한국법인 (주)국제로지스틱 인천세관 특송업체 등록 및 해상택배업무 개시
- 2012 CJ 지엘에스 도쿄대리점 계약체결
- 2011 하네다공항 영업소 설립(Air) 및 수출입 통관업무 개시
- 2011 2011대한민국 고객감동 그랑프리 자랑스런 한국인 <국제물류> 부문 수상 (한국일본)
- 2010 일본 법인 월드트레이딩(주), KJ LOGISTICS(주) 설립
- 2010 한국농수산물유통공사(도쿄 aCenter)와 『한국농수산물물류서비스』에 관한 계약체결
- 2009 대한무역투자진흥공사(kotra)와 『도쿄 한국공동물류센터』 사업시행에 관한 협약체결
- 2009 큐슈영업소 설립 (모지, 하카타, 시모노세키) 및 통관업무 개시
- 2009 특정항공화물이용운송사업 및 특정항공운송대리점업 면허 취득
- 2008 고베영업소 설립 및 통관업무 개시, 국제해상택배서비스 개시
- 2008 IATA (International Air Transport Association) 면허 획득
- 2007 오사카 영업소 설립, 오사카 보세 창고 CFS 업무 및 통관업무 개시
- 2007 항공에 관한 제2종 화물이용운송사업 면허 취득 및 국제항공택배서비스 개시
- 2006 도쿄 보세창고 CFS 업무개시, (주)한진 일본택배대리점 계약 체결
- 2006 대한민국 물류운송서비스 부문 고객 감동 우수기업 GRAND PRIX 수상 (한국일본 주최)
- 2004 도쿄영업소 설립 및 통관업무 개시
- 2004 화물 자동차 운송업, 제1·2종 화물이용운송사업, 국제복합운송업 (NVOCC) 면허 취득
- 2003 요코하미 영업소 설립, 요코하미 보세창고 CFS 업무 및 통관업무 개시
- 2003 창고업, 일반화물자동차운송사업, 제1종화물이용운송사업 면허 취득
- 2003 JIFFA (Japan International Freight Forwarders Association Inc) 면허 취득
- 2002 KIFFA(Korea International Freight Forwarders Association Inc) 면허 취득
- 1999 (주)코쿠사이익스프레스(KOKUSAI EXPRESS Co., Ltd.) 법인 설립
- 1999 한국법인 (주)국제로지스틱(Kukjae Logistics Co., Ltd.) 설립
- 1990 코쿠사이익스프레스 창립

**조직도**



**License**

1. 통관업 (Customs Business License)  
 2. 보세장치장(CFS) (Bonded Warehouse License)  
 3. 창고업 (Warehouse Business License)  
 4. 제1·2종 이용운송업 (1st/2nd Type Utilization Transport Business License)  
 5. 국제택배사업 (International Parcel Business License)  
 6. JIFFA (Japan International Freight Forwarders Association)  
 7. 국제항공운송업 (IATA) (International Air Transport Association)  
 8. 일반화물자동차운송업 (General Freight Vehicle Transport Business License)  
 9. 항만운송사업 (Port Transport Business License)  
 10. 국제복합운송업(NVOCC) (International Composite Transport Business License)

● RA (Regulated Agent) (특정항공화물이용운송업자, 특정항공화물대리점)

**미디어 소개**

1. 일본 물류종합신문 (Japan Logistics Comprehensive Newspaper)  
 2. 매일경제신문 (Daily JoongAng Daily)  
 3. 세계일보 (World Journal)  
 4. 한국 중앙일보 경제지 (Korea JoongAng Daily Economic Magazine)  
 5. 「Cargo News」 (Cargo News)  
 6. 중앙일보 (JoongAng Daily)  
 7. 「대한민국 고객감동 우수기업 대상수상」 한국일보 (Korea JoongAng Daily Customer Satisfaction Award for Best Company in Korea)  
 8. 연합뉴스 (Yonhap News)  
 9. 한국경제신문 (Korea JoongAng Daily)  
 10. 일본「경제계」 (Japan Economic Newswire)

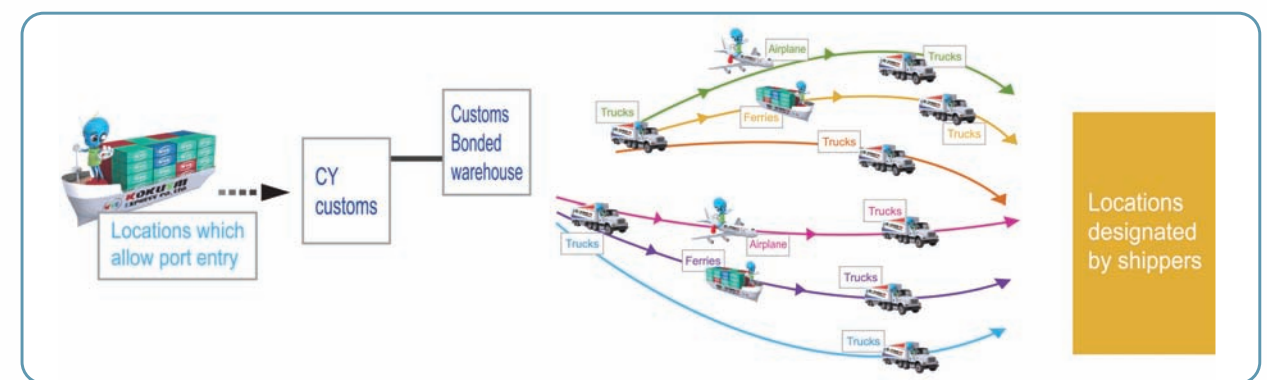


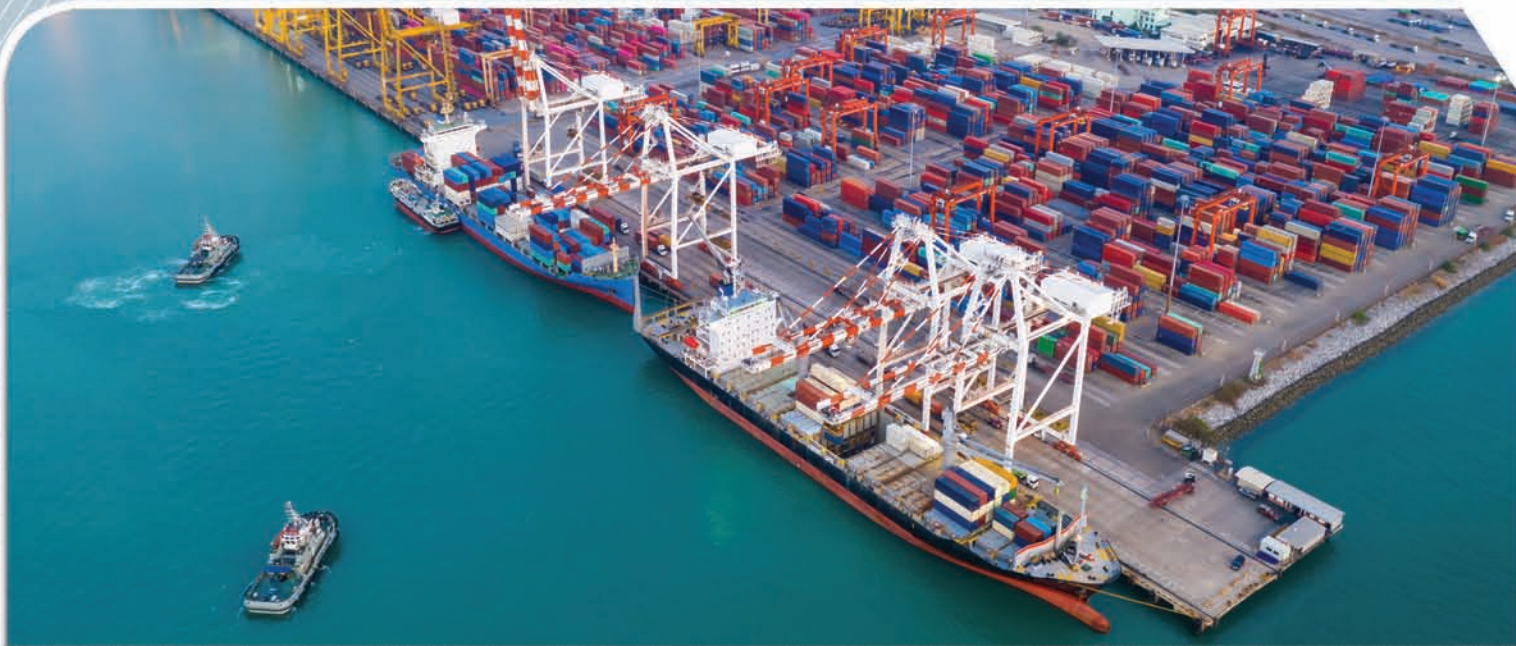
육상운송 | Inland Transport Service



## 육상 운송 서비스

KSE는 전국 각지의 최적의 네트워크 및 최신 운송 시스템을 바탕으로 국내 육상 운송 서비스를 제공합니다. 또한 수출입 되는 화물 및 국내 화물의 크기와 내용에 가장 적합한 운송 차량을 확보하고 고객의 물류비용을 최소화할 수 있는 운송 경로를 선택하여 고객의 요구에 부응하고 있습니다.





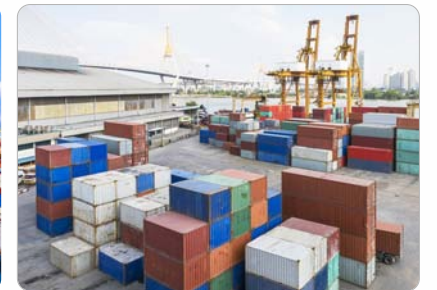
## 해상화물 | Maritime Freight Service



## 해상 화물 운송 서비스

KSE는 글로벌 네트워크로 구축된 첨단 물류 시스템을 기반으로 해상 화물 운송 서비스를 제공하며, 컨테이너, 벌크, 프로젝트 화물을 최저 비용과 최고의 서비스로 제공하여 고객의 물류비 절감에 기여할 수 있도록 노력하고 있습니다.

- 전 세계 해상 혼재화물 서비스 (LCL Consolidation)
- Full Container 서비스(FCL)
- 특수 Container 서비스 (Reefer, Open top, Flat Rack, Tank,..)
- BULK 화물 서비스





항공화물 | Air Freight Service

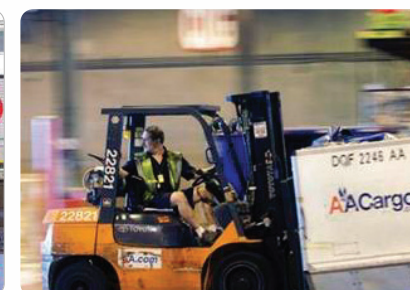
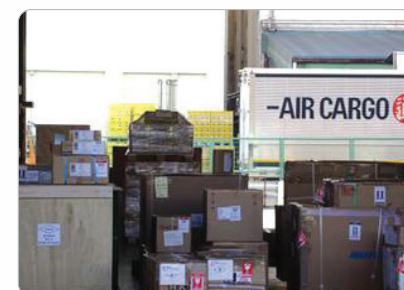


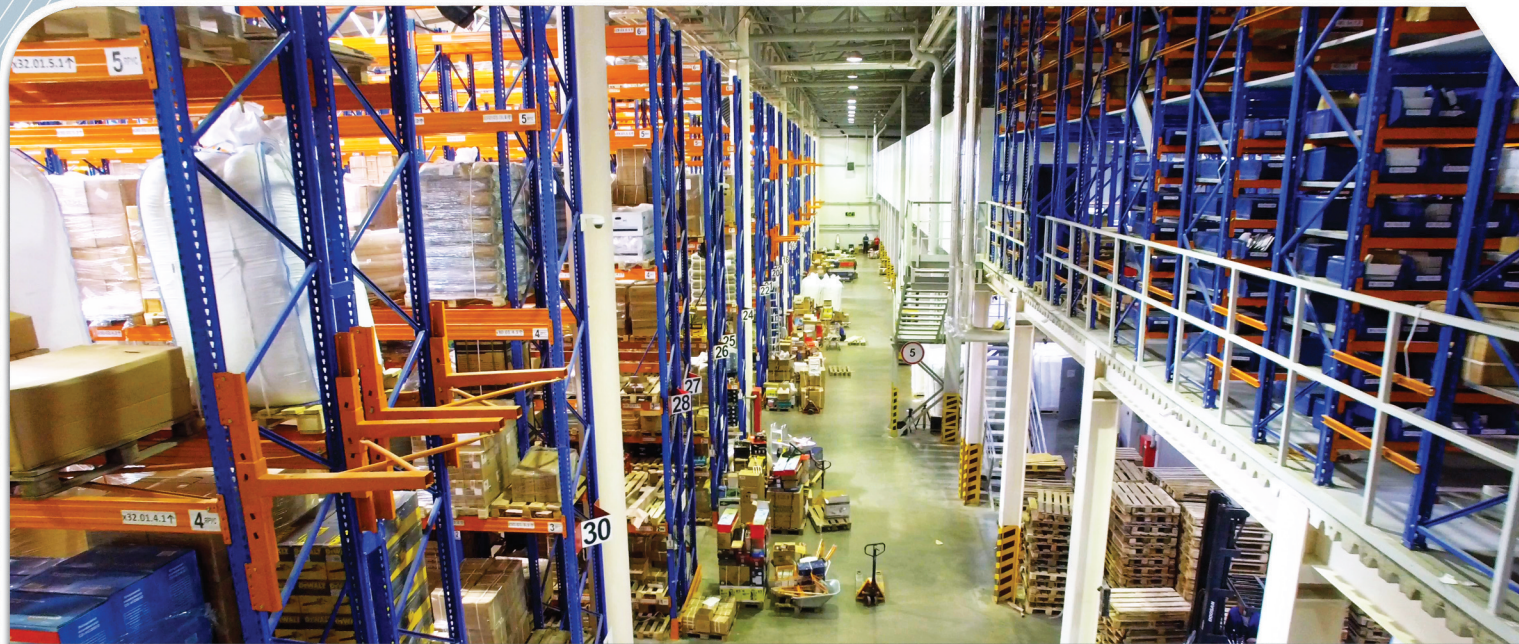
## 항공 화물 운송 서비스



KSE는 풍부한 물류 노하우를 가진 해외 유수의 물류기업과의 밀접한 파트너십을 바탕으로 전 세계를 연결하는 네트워크를 통한 최상의 항공 화물 서비스를 제공합니다.

- 혼재화물 서비스(Consolidation)
- SEA & AIR 운송 서비스
- 픽업에서 포장, 통관, 항공 운송, Door To Door 등 종합 서비스
- 전 세계 네트워크를 통한 삼국 간 운송 서비스





물류창고 | Warehousing Service



## 물류 창고 서비스

KSE는 창고 보관 및 통관, 포장, 운송 등 일괄적인 서비스를 통해 고객님의 물류비용을 절감해 드립니다. 적기에 납품을 할 수 있도록 보관과 배송의 제휴는 물론, 유통 서비스를 통해 고객중심의 솔루션을 제공합니다.

- 풍부한 경험과 기술을 바탕으로 화물별 맞춤 보관 서비스
- 보세장치장에서의 하역 및 보관 서비스
- 제3국 환적화물 취급 서비스
- 화물 검량, 피킹, 라벨링, 포장 등의 부대 업무 서비스





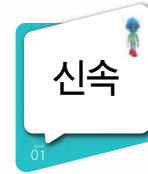


해외특송택배 | Global e-commerce logistics International shipping service

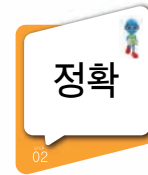


## 해외특송택배

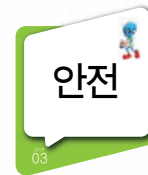
항공 · 해상 해외 배송은 일본 넘버원 KSE에 맡겨 주십시오.



● 신속한 항공 · 해상 특송택배 서비스를 통하여 중량 화물도 저렴하고 빠른 배송 서비스를 제공하고 있습니다.



● 정확하고 합리적인 해상 특송택배, 신속한 항공택배, 배송대행 서비스까지 고객의 요구에 맞는 서비스가 준비되어 있습니다.  
● 배달 상황을 확인하고 현재 상황을 인터넷으로 바로 확인할 수 있습니다.



● 고객님의 대신하여 정성을 다해 배송지로 배달해 드립니다.



“Door to Door Service”



이사서비스 | Overseas · Domestic Moving, Office · Factory Relocation Service



## 해외이사, 국내이사, 사무실공장이전

KSE는 30년간 쌓은 최고의 이사 노하우와 포장 전문 시스템을 갖추어, 포장에서 운송, 보관, 통관, 배송에 이르기까지 Door to Door Total Service 통하여 해외이사, 국내이사, 사무실 · 공장의 이전까지 고객께서 안심하고 맡길 수 있도록 항상 최선을 다하고 있습니다.

### 해외이사(각국 대사관 및 다수 기업)

전 세계 190개국, 약 420개 도시를 연결하는 글로벌 네트워크를 통해 전 세계 어디서나 정확하게 Room to Room 서비스를 제공합니다.

### 국내이사

합리적인 비용으로 확실한 서비스를 제공합니다.

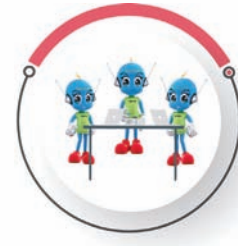
### 사무실 및 공장 이전

- 사무실 이전, 시설물이전설치, 파티션 및 통신서비스
- 공장생산설비, 산업시설물, 특수 장비, 자동화설비등의 이전 및 폐기





물류컨설팅 | Logistics Consulting

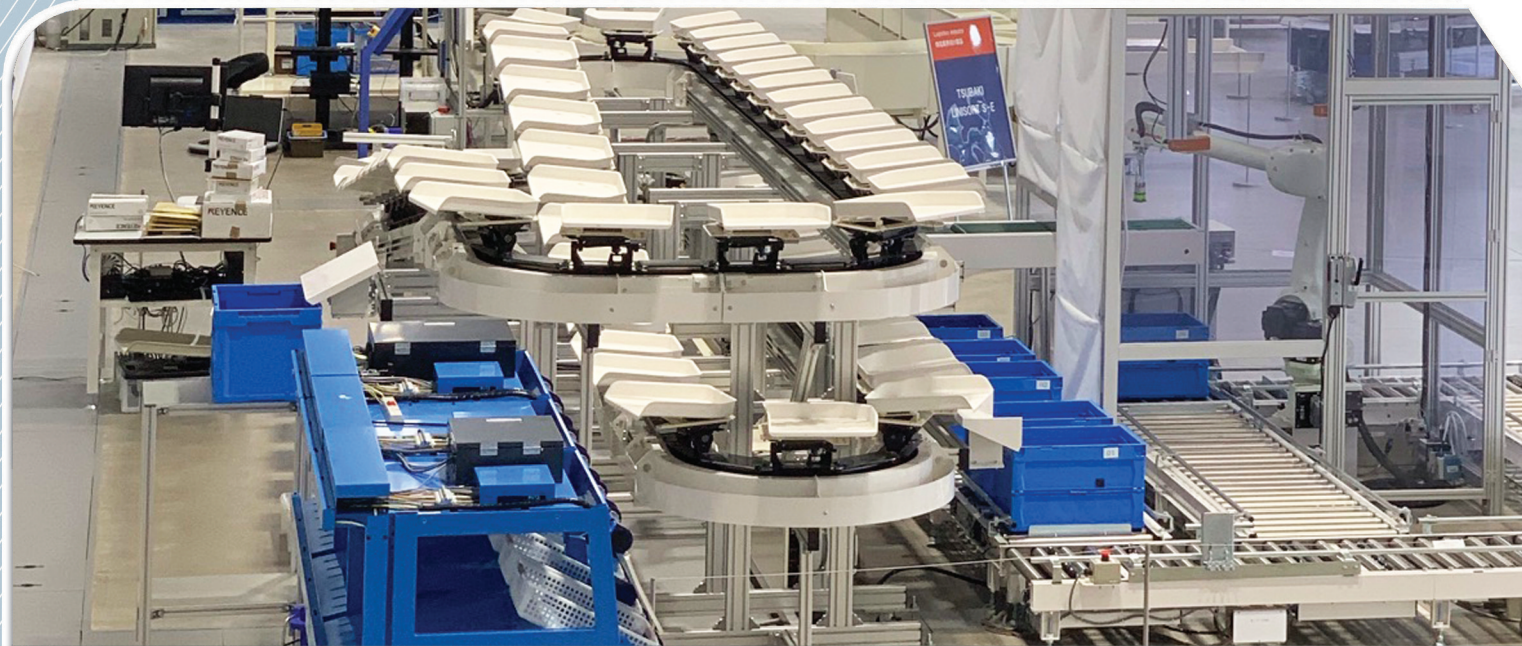


## 물류 컨설팅

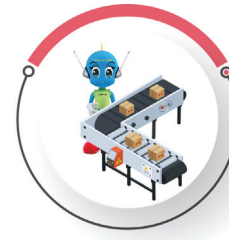
KSE는 고객의 입장에서 업무 전반에 관련된 물류를 기획 · 설계 · 운영하는 물류 컨설팅을 제공하고 있으며, 물류의 전문적인 관점에서 고객에게 최적의 로지스틱스를 제공합니다.

- 고객의 기업 경쟁력을 확보하기 위한 최적의 물류 시스템 제공
- 전문성과 노하우
- 네트워크, 물류 시스템
- 서비스 진단 및 품질 관리





## EC 풀필먼트 | E-commerce Fulfillments



## 풀필먼트

KSE는 글로벌 전자상거래 물류에 특화되어 고객이 필요로 하는 일련의 프로세스를 WMS 시스템을 통해 통합 처리하는 물류 서비스를 실시하고 있습니다. 또한 수색EC물류센터에서는 당일오더.포장.해외배송까지 한 장소에서 일괄 서비스를 제공합니다.

### 수도권 내 EC 물류센터 운영

수색EC물류센터(4,500평)를 운영하며 셀러들의 용이한 접근성과 편리한 EC전문 물류 시스템을 통해 물류비용 절감 등의 서비스를 실현하고 있습니다.



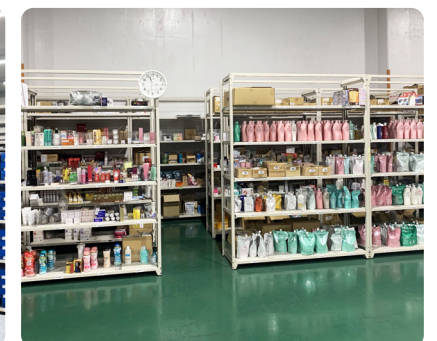
### 원스톱 서비스

주문 및 포장부터 일본 현지 수입 통관 및 배송까지 물류에 관한 토털 서비스를 원스톱으로 제공하여 고객사의 물류비용을 절감해 드립니다.



### 신속한 C/S 대응

KSE는 한국과 일본 동일회사로서 책임감을 가지고 고객 비즈니스를 한국인 직원의 신속하고 유연한 대응으로 고객의 비즈니스가 이루어 지도록 최선을 다해 서비스를 제공하고 있습니다.





## 수출입 통관 | Import & Export Customs clearance Service



## 수출입 통관 서비스

일본의 주요 항구와 공항에 KSE의 수출입 물류센터와 화물별 전문 통관사를 배치해 각각 육상·해상·항공 운송 형태에 대응할 수 있도록 신속한 통관을 실시하고 있습니다.

### 통관업(LICENSE)



요코하마(YOKOHAMA)



동경(TOKYO)



오사카(OSAKA)



나리타(NARITA)



간사이(KANKU)

### 통관 수속

일반적으로 화물을 수출입할 때 세관에 신고하여 허가를 얻는 것을 「통관 수속」이라고 합니다. 세관에서는 신고의 정확성, 적정성을 심사하고, 필요한 경우에는 화물 검사도 실시하게 되며, 수입 화물에 대해서는 정해진 관세나 소비세 등 납입 여부를 확인한 후에 수입이 허용됩니다.

### 수출 수속

화물의 특성·수출지의 물류 사정 등을 고려하여 안전하고 튼튼한 포장을 권하며, 통관 외에도 수출 서류 및 선적서류 작성도 대행해 드리고 있습니다.

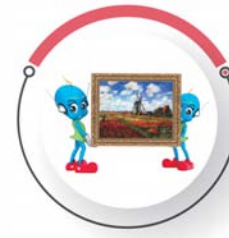
### 수입 수속

동·식물의 검역, 식품의 수입에 관한 복잡한 통관 수속도, 안심하고 맡길 수 있습니다. 트럭, 내항선, 철도 등을 이용하여 최적의 국내 운송을 코디합니다.





전시·공연화물 | Fair And Exhibition Cargo Service



전시·공연·미술품 운송

KSE는 전시 및 공연, 미술품 운송 전문가입니다.

각종 전시, 공연, 이벤트를 목적으로 운송되는 화물을 운송 전문가의 세심하고 철저한 시스템으로 전달합니다.

주요 전시 사례

- 2000년 한일문화교류 전시회 SUPER EXPO 2000 (100여 개 기업 참가)
- 2002년 FIFA WORLD CUP 한일 물류담당 (105개 기업 참가)
- 2009년 한일 페스티벌 2009 in Tokyo
- 2010년~현재 국제포장전시회 2010 in Tokyo
- 2011년~현재 산업기계전시회 2011 in Tokyo



모터쇼 전시화물



모터쇼 전시화물



한국대통령 일본 방문기념 국립국악원



일본 국내청(항실) 화물



2002 FIFA World Cup 기념공연 화물



2002 FIFA World Cup 기념공연 화물



중량 · 벌크 프로젝트 화물운송 | Heavy Bulk Project Cargo Transport



## 중량 · 벌크 프로젝트 화물운송

KSE는 초중량, 벌크 프로젝트 화물 운송 서비스에서 축적된 노하우를 바탕으로 특수 장비를 취급하는 기술력을 필요로 하는 초중량, 장치 화물 프로젝트 운송 서비스 등 폭넓은 서비스를 제공합니다.

### 취급서비스

- 각종 산업기계의 수출 및 공장 설비의 해외 이전을 위한 수출포장, 국내 운송, 수출통관, 보관, 하역, 보험 부보, 해상운송, 현지 도착까지 일괄서비스 제공
- 초중량, 장치 화물, 프로젝트, 벌크 화물 운송 서비스
- 정밀산업기계, 해외 건설 기자재, PLANT 설비의 WOODEN BOX 포장 서비스
- 로봇, 항공기 부품, 반도체 설비의 ALL 진공 포장 작업
- 국내 운송, 수출통관, 보관, 하역, 보험 부보, 해상운송 서비스





일본공동물류센터 | Japan Joint Logistics Center Korea (KOTRA)



## 일본공동물류센터

대한무역투자진흥공사 kotra · 한국농수산물유통공사 **at**Center  
 중소벤처기업진흥공단 KOSME (전자상거래) 에서 선정한 **공식지정업체**

### 대일 수출 한국 기업의 물류비용 절감 제안-정부지원 위탁사업

KSE는 대한무역투자진흥공사와 한국농수산물유통공사, 중소벤처기업진흥공단에서 선정한 물류부문 공식 지정업체로서, 중소기업의 물류비 절감을 지원하기 위해 공동물류센터를 운영하고 있습니다.

#### 1. 물류 보조금 지원

실적 발생 시 보조금을 지급함으로써 업체의 물류 코스트 삭감 실현

#### 2. 물류비용 차등 적용

'일본 한국 공동물류센터' 서비스 가입업체가 본 서비스를 이용할 경우 업체가 개별적으로 이용할 경우에 비해 저렴한 가격의 물류서비스 이용 가능

#### 3. 물류센터 운영 효과

- 보세창고 운영, 통관 및 운송, 재고관리 등 제반 업무 아웃소싱
- 폐사의 전문 노하우를 활용하여 물류센터 운영의 시행착오 최소화
- 초기 투입되는 투자비용 (창고 대여, 신축, 운송, 배송 시스템 구축비용) 경감
- 소량 납기, 단기 납기 실현으로 물류 면에서 경쟁력 강화







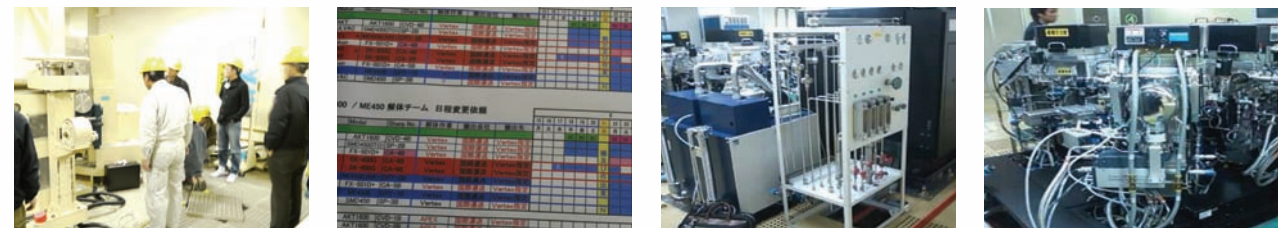
반도체 & FPD 장비 및 운송사례 | Precision Machinery and Equipment Transport Service



반도체 & FPD 장비 및 운송사례



1. 공장반출일정



2. 공장내 포장작업



3. 공장반출작업



4. KSE 물류창고 포장작업



5. 해외수출 (오사카 ↔ 부산, 하카타 ↔ 부산, 일본 ↔ 전 세계)



기업의 성공여부는信義 있는 민남에 있습니다.

# 국제보세창고 (CFS) 현황



● 동경보세창고    ● 동경항공보세창고    ● 요코하마보세창고    ● 오사카보세창고    ● 하카타보세창고

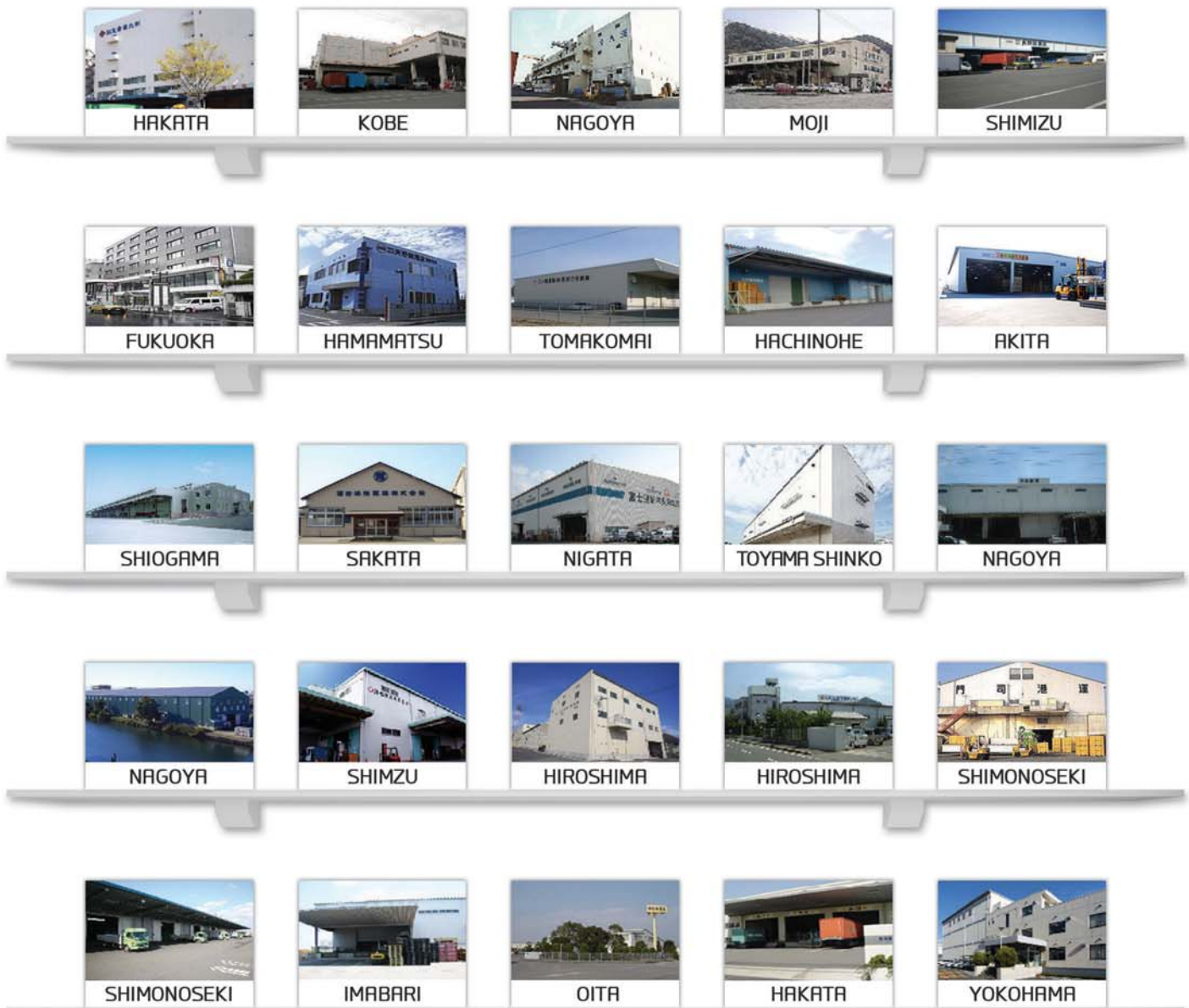
**Tokyo Branch**  
5-1-1 Tokai, Ota-ku, Tokyo, Japan  
TEL:81-3-5755-1011  
FAX:81-3-5755-1005

**Tokyo Air Cargo Branch**  
4-2-3 Tokai, Ota-ku, Tokyo, Japan  
TEL:81-3-6412-9071  
FAX:81-3-5755-8334

**Yokohama Branch**  
279-1 Yamashita-cho, Naka-ku, Yokohama-shi, Kanagawa, Japan  
TEL:81-45-227-6261  
FAX:81-45-227-6034

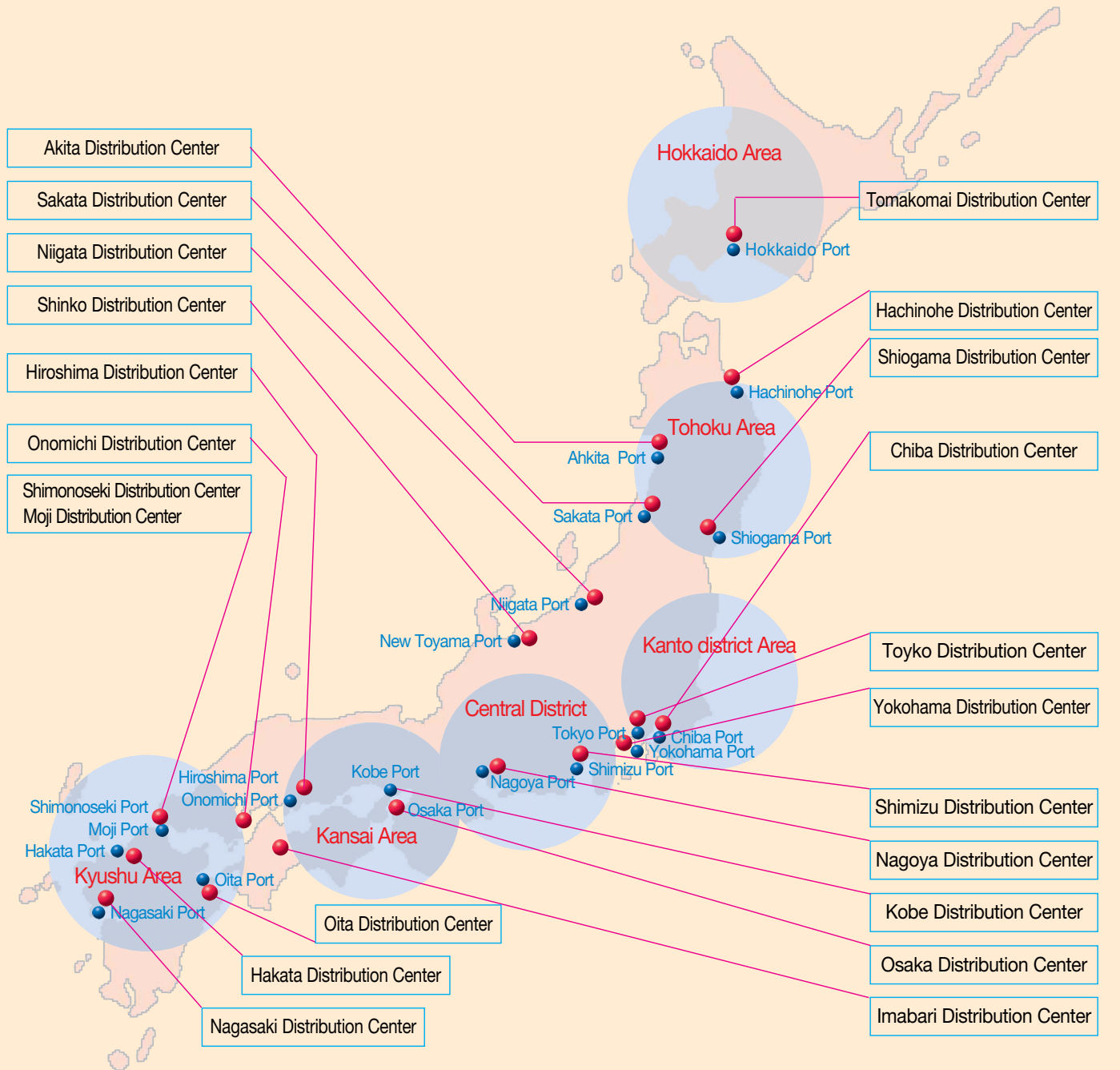
**Osaka Branch**  
2-3-37 Nankokita, Suminoe-ku, Osaka-shi, Osaka, Japan  
TEL:81-6-4703-1234  
FAX:81-6-4703-1239

**Hakata Branch**  
4-2-39 Hakozaifuto, Higashi-ku, Fukuoka-shi, Fukuoka, Japan  
TEL:81-92-235-3055  
FAX:81-92-235-3056



# KSE Network

● Distribution Center  
● Port





**육상운송**  
陸

**수출입 통관**

**해상 운송**  
海

**전시 · 공연장비 · 미술품운송**

**항공 운송**  
空

**중량 · 벌크 프로젝트 화물운송**

**물류 창고 서비스**

**물류 컨설팅 · 풀필먼트**

**해외특송택배**

**kotra atCenter KOSME 공식지정업체**

**이사 서비스 (해외, 국내, 기업)**

**반도체 & FPD 장비 및 운송**